



Cat[®] TL943

Manipulador telescópico

Especificaciones

Motor

Modelo	Cat [®] C4.4 DITAAC	
Potencia bruta (básica)	74,5 kW	99 hp
Torque máximo (estándar)	410 Nm a 1400 rpm	
Diámetro	105 mm	4,13 in
Recorrido	127 mm	4,99 in
Desplazamiento	4,4 L	268,5 cu in

Pesos

Peso en funcionamiento	11.814 kg	26.050 lb
------------------------	-----------	-----------

Especificaciones de funcionamiento

Capacidad de carga nominal	4082 kg	9.000 lb
Altura de elevación máxima	13,1 m	43 ft
Alcance máximo hacia adelante	9,6 m	31,5 ft
Nivelación de bastidor	10°	
Velocidad máxima de traslado	28,3 kph	17,6 mph
Capacidad a la altura máxima	3175 kg	7.000 lb
Capacidad al alcance máximo	544 kg	1.200 lb
Radio de giro sobre neumáticos	3,7 m	12 ft

Sistema hidráulico

Bomba de pistones axiales de desplazamiento variable con detección de carga		
Presión de funcionamiento del sistema	276 bar	4.000 psi
Presión hidráulica auxiliar	207 bar	3.000 psi
Caudal hidráulico auxiliar en la cabeza de la pluma	38 L/min	10 gal/min

- Circuito hidráulico auxiliar utilizado para todos los accesorios equipados con cilindros u otros componentes hidráulicos. Consta de válvulas, controles y líneas hidráulicas.

Capacidades de relleno de servicio

Tanque de combustible	144 L	38 gal
Sistema hidráulico	151,4 L	40 gal

Neumáticos

Estándar	370/75-28 Duraforce MT	
Opcional	370/75-28 relleno de espuma	
	13.00 x 24 relleno de espuma	
	13.00 x 24 12 PR	

Velocidades de transmisión

Avance	4 velocidades
Reversa	3 velocidades

Desempeño de la pluma

Elevación de pluma	11,8 segundos	
Descenso de pluma	9,1 segundos	
Plegado de manipulador	12,9 segundos	
Extensión de manipulador	14,7 segundos	
Tiro de la barra de tracción (cargada)	100,65 kN	22.619 lb

Ejes

- Ejes de dirección de 55 grados con planetario montado en muñón.
- Cilindro de dirección integral.
- Diferencial de deslizamiento limitado de alta desviación en el eje delantero.

Frenos

- Los frenos de servicio son frenos de disco interior húmedo en los ejes delanteros y traseros.
- Los frenos de estacionamiento son frenos de liberación hidráulica aplicada por muelle en el eje delantero. La luz en el tablero indica cuando el freno está accionado.

Herramientas de trabajo

Acoplador hidráulico IT	Incluye sistema eléctrico auxiliar	Incluye sistema eléctrico auxiliar
Horquillas para pallets	(2) 1524 mm, 60 mm x 152 mm (2) 1219 mm, 60 mm x 102 mm (2) 1219 mm, 60 mm x 127 mm	(2) 60 in, 2,36 in x 6 in (2) 48 in, 2,36 in x 4 in (2) 48 in, 2,36 in x 5 in
Horquillas para madera	(2) 1524 mm, 44 mm x 178 mm (2) 1829 mm, 51 mm x 152 mm	(2) 60 in, 1,75 in x 7 in (2) 72 in, 2 in x 6 in
Horquillas para cubos	(2) 1219 mm, 51 mm x 51 mm	(2) 48 in, 2 in x 2 in
Cestas:		
Inclinación estándar	1270 mm	50 in
Inclinación ancha	1829 mm	72 in
Desplazamiento lateral	1219 mm	48 in
Rotación estándar	1270 mm	50 in
Rotación ancha	1829 mm	72 in
Giro	100°, 1829 mm, capacidad de 4028 kg, 2268 kg girado	100°, 72 in, capacidad de 9.000 lb, 5.000 lb girado

Manipulador telescópico TL943

Dimensiones

Todas las dimensiones son aproximadas.

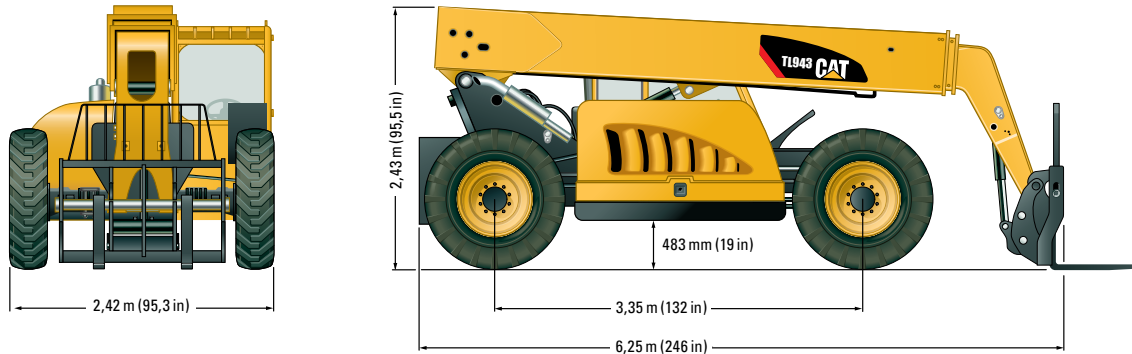
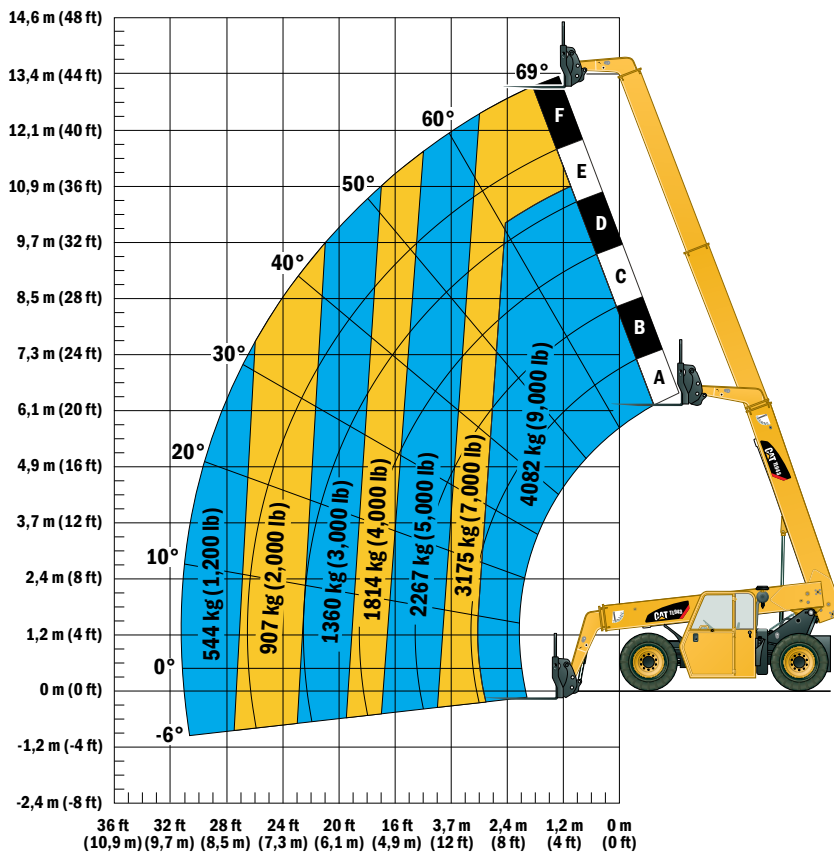


Gráfico de cargas y dimensiones



IMPORTANTE

Las capacidades de elevación nominales que se muestran corresponden a una máquina equipada con cesta y horquillas para pallets. La máquina debe estar nivelada sobre una superficie firme con neumáticos en buen estado y correctamente inflados. Las especificaciones y la estabilidad de la máquina se basan en las capacidades de elevación nominales con ángulos y longitudes específicas de la pluma. (Si las especificaciones son un factor crítico, debe analizar la aplicación propuesta con su concesionario).

NO exceda las cargas para las capacidades de elevación nominales, ya que se pueden producir condiciones peligrosas y la inestabilidad de la máquina.

NO incline la máquina hacia adelante para determinar la carga permisible.

Utilice solamente accesorios JLG aprobados con el modelo de manipulador de materiales adecuado según los gráficos de capacidad de carga del accesorio que se muestran en la cabina del operador. OSHA requiere que todos los operadores de montacargas todo terreno estén capacitados de acuerdo con OSHA 29 CFR 1910.178 (1).

Debido a continuas mejoras en el producto, podrán realizarse cambios en las especificaciones de la máquina y/o en el equipo sin notificación previa. Esta máquina cumple o supera la norma ANSI/ITSDF B56.6-2005 tal como ha sido fabricada originalmente y para los usos indicados.

Para obtener información más completa sobre los productos Cat, servicios de los concesionarios y soluciones para la industria, visítenos en el sitio web www.cat.com.

©2011Caterpillar
Todos los derechos reservados.
Impreso en EE. UU.

Los materiales y las especificaciones están sujetas a cambios sin previo aviso. Las máquinas que se muestran en las fotografías pueden incluir equipos adicionales. Consulte a su concesionario Cat para conocer las opciones disponibles.

CAT, CATERPILLAR, SAFETY.CAT.COM, sus respectivos logotipos, el "amarillo Caterpillar" y la imagen comercial POWEREDGE, al igual que la identidad corporativa y de producto utilizadas aquí, son marcas registradas de Caterpillar y no pueden ser utilizadas sin permiso.

ASHQ5840-07 (02-2011)

